

トンガ そろばんが結ぶ絆



トンガの小学校でそろばんに取り組み子供たち
=2015年3月11日(藤井将男さん提供)

「用意、始め」という意味の合図を教師が告げると、小学生たちが一斉にそろばんをほじき始めた。計算が終わった子が勢いよく手を挙げていたという。藤井さんは、毎年のようにトンガを訪問し、小学校の教員らにそろばんの指導方法を教えている。

皇太子ご夫妻 来月訪問

39年前、日本人に依頼 有志が指導

そのばんの指導者でもある中野敏雄・大東文化大名誉教授(94)が、部長を務めていたラグビー部を連れてニュージーランドを訪れたときのこと。トンガに足を延ばすため、飛行機に乗った中野さんは、たまたまトンガ政府の高官の隣に座った。そろばんを指導していることを高官に話すと、高官は「国王を紹介したい」。当時の国王ツポウ4世と面会することになった。ツポウ4世は「子供たちの算数の向上のために力を貸してほしい」と中野さんに依頼した。

中野さんから声をかけられ、藤井さんらそろばんの指導者がトンガに渡り、教員への研修を行った。それをきっかけに、藤井さんらもそろばん教育に期待していますと激励されたという。「そろばんを通じた交流をさらに発展させていきたい」と藤井さんは話している。【高島博之】



トンガ
南太平洋の約170の小さな島からなる国で、首都のヌクアロファから東京は約7900kmの距離。総面積は約720平方kmで長崎県の対馬とほぼ同じ大きさ。人口は約10万5000人。トンガ王室と日本の皇室の交流は盛んで、1989年の昭和天皇の大喪の礼に当時の国王が参列したほか、王族がたびたび来日している。日本からは、これまで皇太子さまが2回、秋篠宮ご夫妻や常陸宮ご夫妻が各1回訪問。7月4日にある国王ツポウ6世の戴冠式に、皇太子ご夫妻が出席される。

アルツハイマー 予備軍を判別

筑波大チーム 検査開発

血液中の特定のたんぱく質の量を調べてアルツハイマー病予備軍かどうかを推定する手法を開発したと、内田和彦・筑波大准教授(分子病理学)らの研究チームが発表した。認知症の症状が出る前にリスクを把握し、対策を取れば、進行を遅らせることができる可能性があるという。

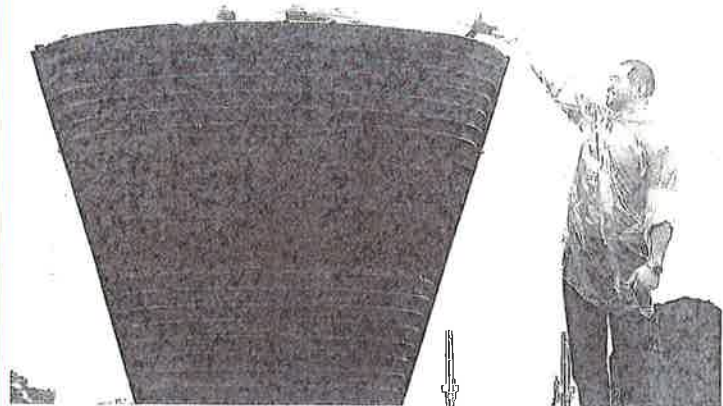
アルツハイマー病は、アミロイドベータというたんぱく質が、脳内に徐々に蓄積し、知覚(MCI)のリスクが発症するとされる。研究チームはアミロイドベータを排出したり毒性を弱めたりする働きを持つ3種類のたんぱく質に着目した。

茨城県の高齢者約900人を12年間追跡調査し、定期的に血液や認知機能を検査した。その結果、血液中の3種類のたんぱく質の量が少ないと、認知機能検査の点数が悪い傾向があり、アルツハイマー病予備軍とされる「軽度認知障害(MCI)」のリスクが高いことが分かったという。

MCIやその前段階にある人と健常者を約80%の精度で判別できるとしている。既に実用化されており、全国約400の医療機関で検査を受けられる。

内田准教授は「症状がない早い段階で、リスクを知ることができる。早期発見は、認知症の発症を遅らせることにつながる」と話す。

【伊藤奈々恵】



石巻に「復興の火」 東京・国立競技場から貸与

東京・国立競技場から宮城県石巻市に貸与された聖火台の除幕・点火式が27日、同市南境の市総合運動公園であり、東日本大震災被災地の「復興の火」としてともされた。

1964年の東京五輪の聖火台で、2020年の五輪開催に向け競技場の建て替えに合わせ、19年3月まで貸し出された。04年アテネ五輪の男子ハンマー投げ金メダリストの室伏広治さんが火の付いたトーチを傾けると、オレンジの炎が高々と上がった。写真・佐々木順一撮影。

【目黒信幸】

大船渡とハワイ 津波教育で協力 伝承館と博物館

【ロサンゼルス共同】岩手県大船渡市の「大船渡津波伝承館」は26

李語刻々

坪内稔典

バナナ、パイナップル、パパイヤ、マンゴーなどは夏の代表的季節語である。これらの果物、いずれも熱帯が原産地だ。さて、今日の句、象とバナナの不思議な関係を提示して新鮮。この句を知った人は、今後、バナナを食べる時に死んでゆく象を連想するかも。作者は1976年生まれ。「関西俳句う。」(本阿弥書店)から引いた。

とほくに象死んで熟れゆく夜のバナナ

岡田 一実

【ロンドン共同】英BBC放送によると、世界中で大ヒットした小説「ハリー・ポッター」の作者、J・K・ローリングさんは26日までに、同小説が来年、ロンドンで演劇公開されると発表した。

「ハリー・ポッター」 来夏、英で舞台化

「ハリー・ポッターと呪われた子供」と題された劇は、ロンドン中心部の人気劇場パレス・シアターで来年夏に公開される予定。詳しい筋書きは明らかにされていないが、BBCによると、ハリー・ポッターの両親にまつわる物語になるという。

福島第1原発・正門周辺の 大気中の環境放射線量

27日正午現在 0.948μSv/h

数値は東京電力の計測結果/前日は0.987μSv/h

気温と湿度 (27日)

	最高(平年)	最低(平年)	湿度
東京	24.9(26.3)	20.6(19.2)	93
札幌	20.2(23.0)	16.3(14.7)	89
青森	20.2(23.0)	14.9(15.2)	81
仙台	19.8(24.1)	17.8(15.5)	95
山形	20.9(23.0)	19.0(16.9)	97
秋田	20.9(24.3)	18.9(17.2)	89
福島	25.0(25.8)	18.6(16.9)	69
新潟	22.4(25.5)	19.8(17.5)	92
前橋	24.9(26.6)	19.5(19.1)	75
宇都宮	23.4(25.7)	19.4(18.4)	85
水戸	24.1(24.6)	20.4(17.8)	84
鉾田	25.4(23.1)	20.5(18.3)	95
熊谷	23.5(26.9)	20.2(19.3)	88
横濱	24.6(25.8)	20.7(19.8)	82
長野	28.7(26.3)	18.9(17.6)	59
新府	29.9(26.3)	19.6(19.1)	89
静岡	28.6(28.1)	18.7(19.7)	51
名古屋	31.2(27.0)	19.6(20.5)	51
名古屋	25.7(28.0)	20.2(20.7)	64
名古屋	25.3(28.7)	21.7(21.7)	71
大阪	26.0(27.8)	21.8(21.3)	55
京都	23.0(28.1)	19.8(21.7)	95
神戸	23.7(28.1)	22.1(23.2)	96
那覇	32.5(31.0)	28.7(26.4)	76